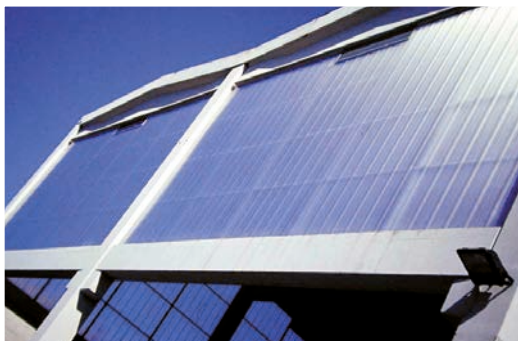
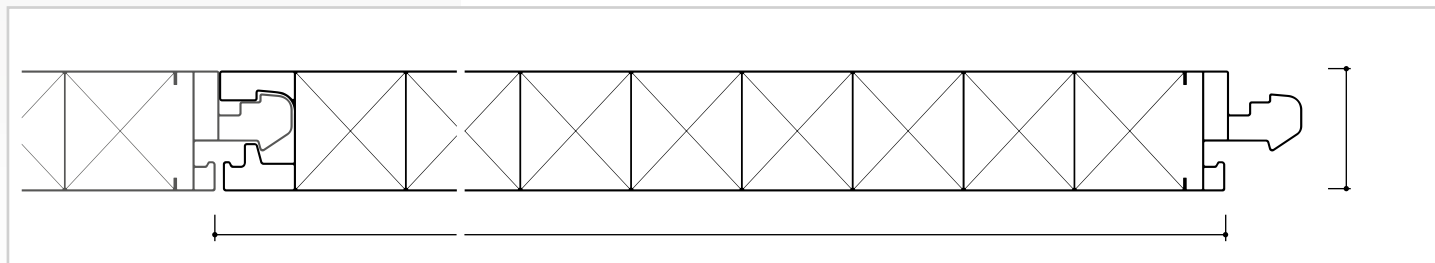


2.1 SISTEMA MODULAR DE ENCASTRE

arcoPlus®
344x



DISEÑO DE PERFIL



Sistema modular de policarbonato celular con protección U.V. para paramentos verticales y cubiertas translúcidas

ESTÁNDAR DE PRODUCCIÓN

Espesor	40mm
Estructura	4 paredes
Ancho útil del módulo	333mm
Largo del panel	sin límites
Colores disponibles	ver página 11

DESCRIPCIÓN

arcoPlus®344x es un sistema modular utilizado en la construcción civil e industrial, para edificios nuevos y para intervenciones de reestructuración y mantenimiento, formado por paneles de policarbonato celular coextruido de 4 paredes de 40mm de espesor, perfiles de aluminio, accesorios y ventanas practicables, diseñados para un uso sencillo y versátil.

arcoPlus®344x se puede utilizar para cubiertas con una pendiente superior al 7%.

CARACTERÍSTICAS

Aislamiento térmico	1,7 W/m²K
Aislamiento acústico	19 dB
Dilatación lineal	0,065mm/m°C
Temperatura de uso	-40°C +120 °C
Protección contra los rayos U.V.	Coextrusión
Reacción al fuego EN 13501-1	EuroClass B-s1,d0




TRATAMIENTOS ESPECIALES

LOS PUNTOS PRINCIPALES

- ❖ Facilidad y economía de colocación
- ❖ Transmisión de la luz
- ❖ Resistencia a los rayos U.V. y al granizo
- ❖ Aislamiento térmico
- ❖ Gran resistencia a la carga

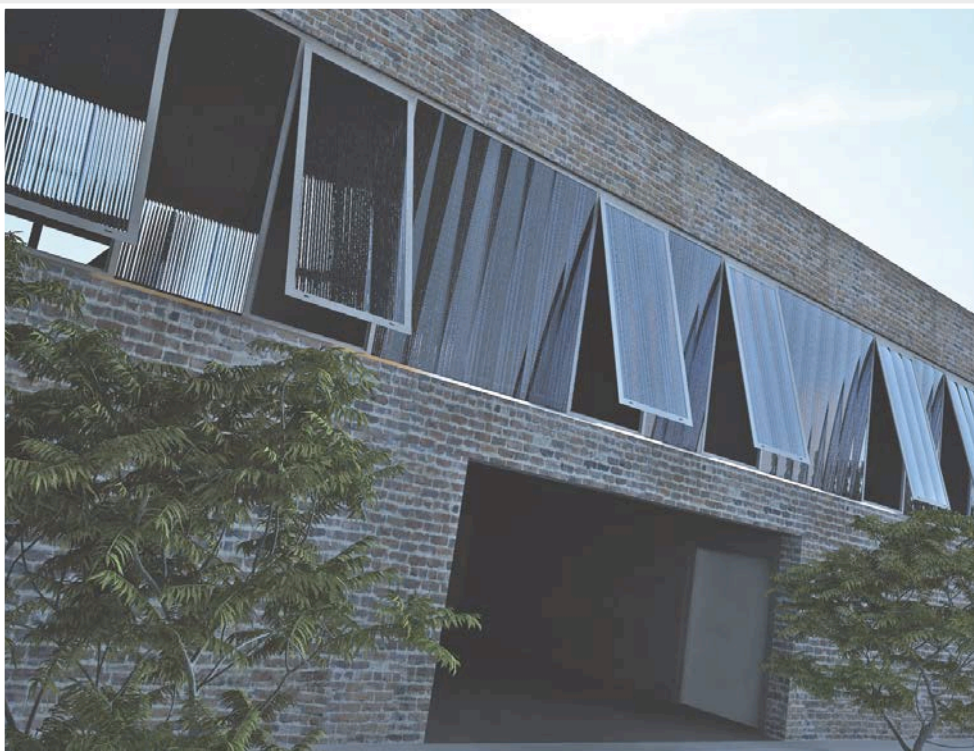
APLICACIÓN

-  Paramentos verticales
-  Cubiertas

CERTIFICACIONES



Document Technique d'Application
n°2/14-1610 pubblicato il 06/11/2014

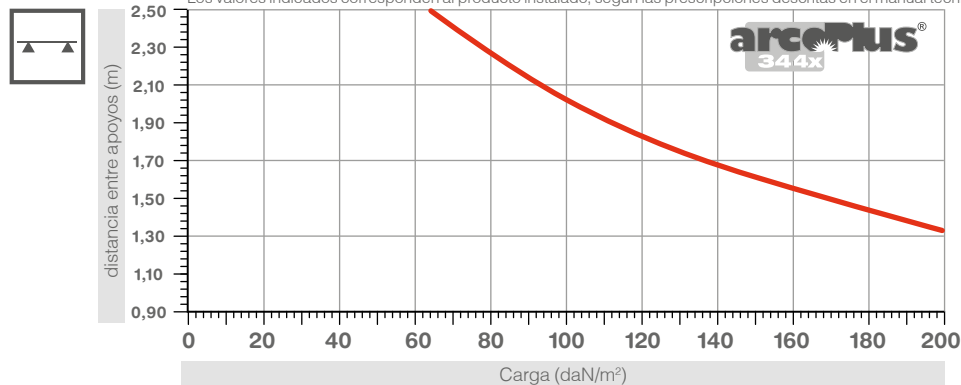




RESISTENCIA A LA CARGA

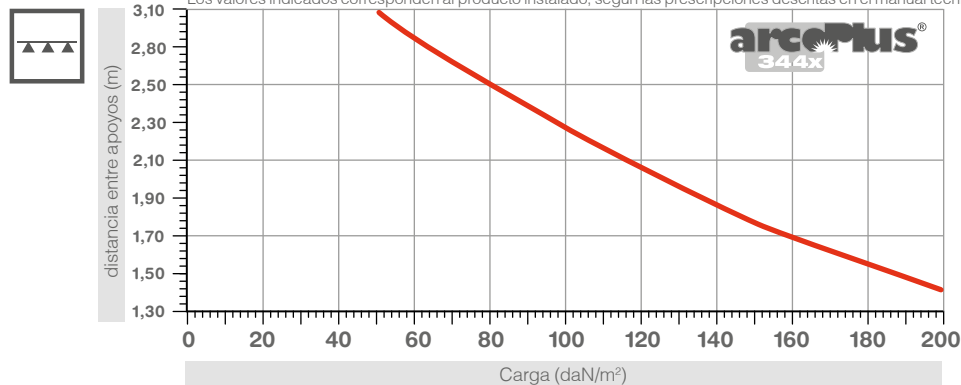
Cargas admisibles sobre dos apoyos

Los valores indicados corresponden al producto instalado, según las prescripciones descritas en el manual técnico



Cargas admisibles sobre mas apoyos

Los valores indicados corresponden al producto instalado, según las prescripciones descritas en el manual técnico



FACILIDAD Y ECONOMÍA DE COLOCACIÓN

El diseño de 4 paredes con encastre "macho-hembra", de 40mm de espesor, además de dar al panel una gran resistencia a la flexión, permite instalar los paneles sin utilizar montantes metálicos (acristalamientos continuos), anulando así la dispersión del calor debido a los puentes térmicos creados por las estructuras (acristalamientos discontinuos).

Para las instalaciones superiores a 2,2m, se deberá colocar una correa apropiada para fijar los paneles arcoPlus® con las abrazadera correspondientes, que permiten que el sistema resista los esfuerzos en vacío, asegurando el deslizamiento debido a las dilataciones térmicas (ver el gráfico de las capacidades).



EJEMPLOS DE COLOCACIÓN Y CÁLCULO DE LA LONGITUD DE LOS PANELES (LP)



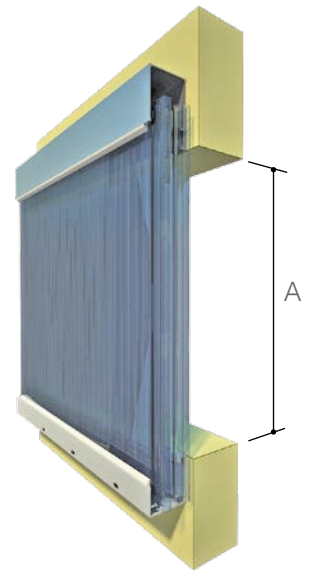
CON VIERTEAGUAS

LP = A - 50 mm
 (perfiles sin rotura puente térmico)
 LP = A - 70 mm
 (perfiles con rotura puente térmico)
 A = medida luz



SIN VIERTEAGUAS

LP = A - 45 mm
 (perfiles sin rotura puente térmico)
 LP = A - 60 mm
 (perfiles con rotura puente térmico)
 A = medida luz



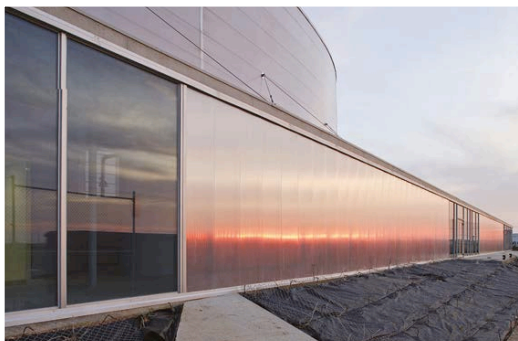
EXTERIOR EDIFICIO

LP = A + 95 mm
 (perfiles sin rotura puente térmico)
 A = medida luz



PARAMENTOS CONTINUOS

Ejecución de paramentos continuos transparentes



ACCESORIOS

Además de una serie completa de perfiles de aluminio para la colocación de los paneles, están previstas ventanas practicables, manuales o motorizadas, que permiten la ventilación del inmueble (ver pág. 82 sistemas practicables).

Para una correcta instalación está previsto el cierre de las celdillas de los paneles de policarbonato con las correspondientes cintas adhesivas de aluminio microperforado, que permiten una correcta ventilación y evitan que se ensucie el interior.



ENCASTRE PLACA

Fijación en las estructuras existentes, mediante colocación de abrazaderas de aluminio

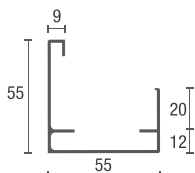


PERFIL DE BASE

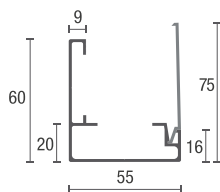
Detalle de cerramiento vertical, colocación sobre perfil de base

PERFILES METÁLICOS

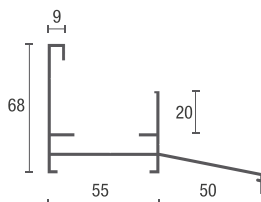
cód. 4047
Perfil base de AL
sin vierteaguas



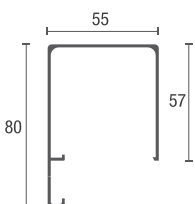
cód. 4140
Perfil base de AL
con apertura
a presión



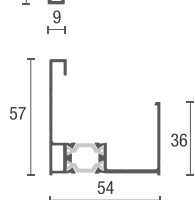
cód. 4046
Perfil base de AL
con vierteaguas



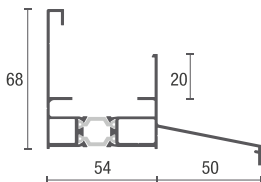
cód. 4045
Perfil superior
y lateral en AL



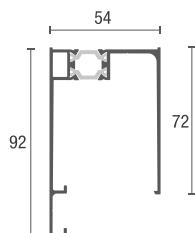
cód. 4587
Base en AL
con rotura
puente térmico



cód. 4590
Perfil base en AL
con vierteaguas
rotura puente
térmico



cód. 4585
Perfil superior
y lateral
en AL con rotura
puente térmico



ACCESORIOS



4047
Perfil base de AL
sin vierteaguas



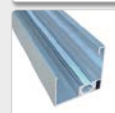
4046
Perfil base de AL
con vierteaguas



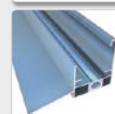
4140
Perfil base de AL
con apertura
a presión



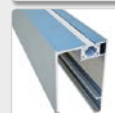
4045
Perfil superior
y lateral en AL



4587
Base en AL
con rotura puente térmico



4590
Perfil base en AL
con vierteaguas rotura
puente térmico



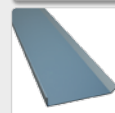
4585
Perfil superior y lateral
en AL con rotura
puente térmico



4050
Abrazadera de AL



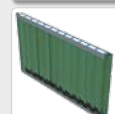
4052
Abrazadera acero
inoxidable



4312
Tapeta de unión
perfil de base



1169/B
Junta externa



4108
Suplemento
de cierre