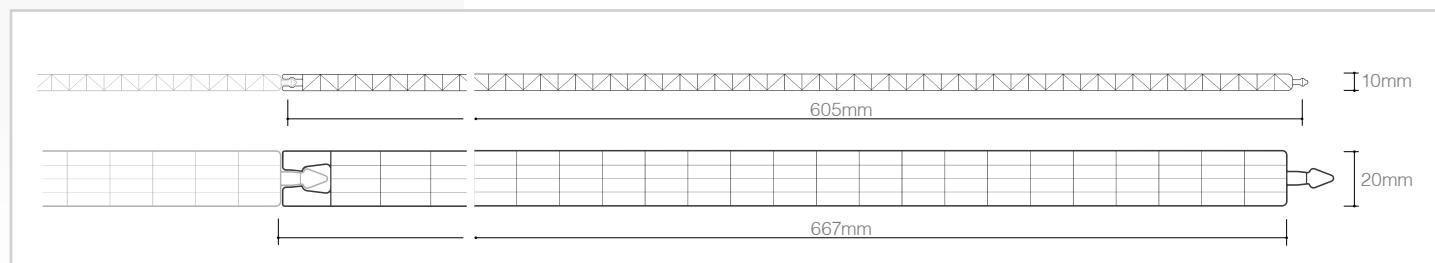


## 2.1 SISTEMA MODULAR DE ENCASTRE

**Velario®**  
613 | 10mm  
20-5 | 20mm



### DISEÑO DE LOS PERFILES



**Sistema modular de policarbonato celular para falsos techos y tabiques SIN PROTECCIÓN U.V.**

### ESTÁNDAR DE PRODUCCIÓN

	Velario®613	Velario®20-5
Espesor	10mm	20mm
Estructura	3 paredes	5 paredes
Ancho útil del módulo	605mm	667mm
Longitud panel	sin límites	sin límites



### CARACTERÍSTICAS

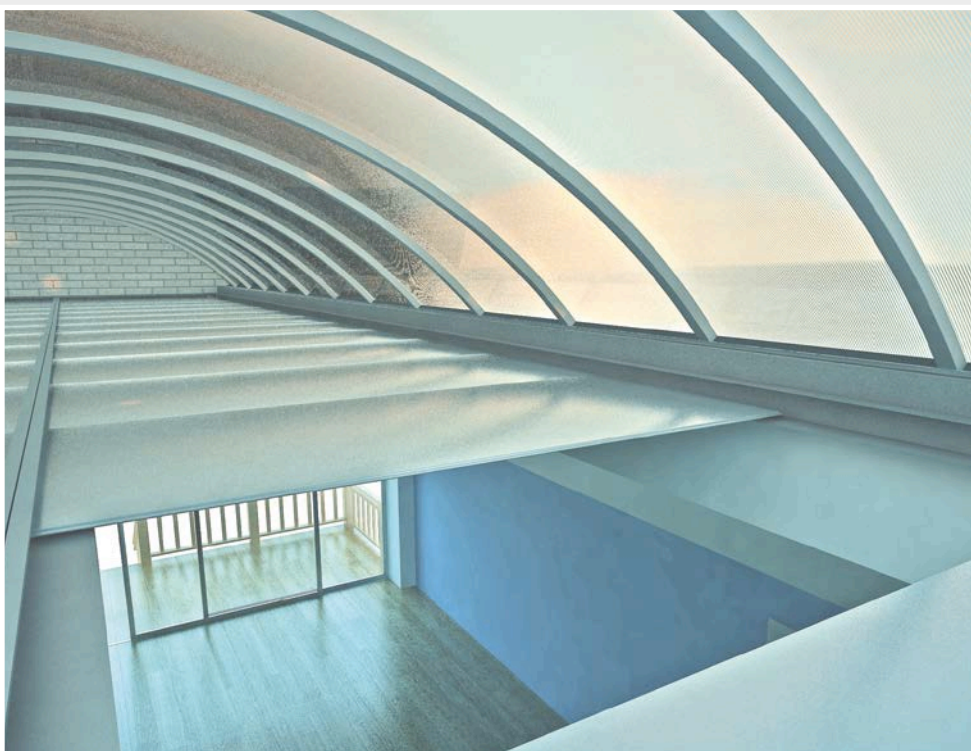
	Velario®613	Velario®20-5
Aislamiento térmico	2,7 W/m²K	1,7 W/m²K
Aislamiento acústico	16 dB	16 dB
Dilatación lineal	0,065mm/m°C	0,065mm/m°C
Temperatura de uso	-40°C +120 °C	-40°C +120 °C
Reacción al fuego EN 13501-1	EuroClass B-s1,d0	EuroClass B-s1,d0

### LOS PUNTOS PRINCIPALES

- ❖ Facilidad y economía de colocación
- ❖ Transmisión de la luz
- ❖ Aislamiento térmico
- ❖ Autoportante

### APLICACIÓN

-  Tabiques interiores
-  Falsos Techos



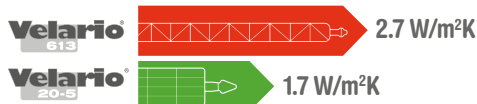
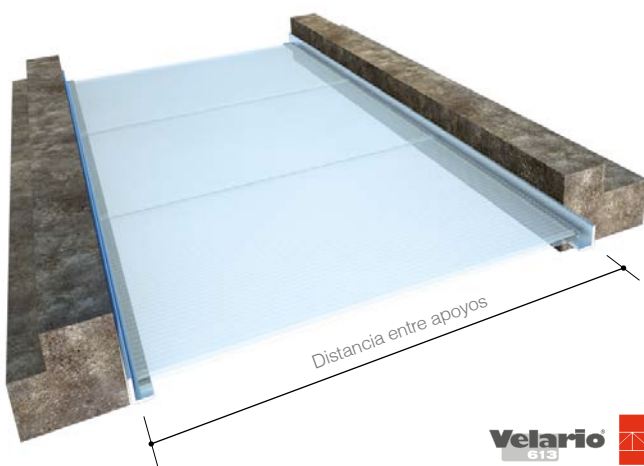
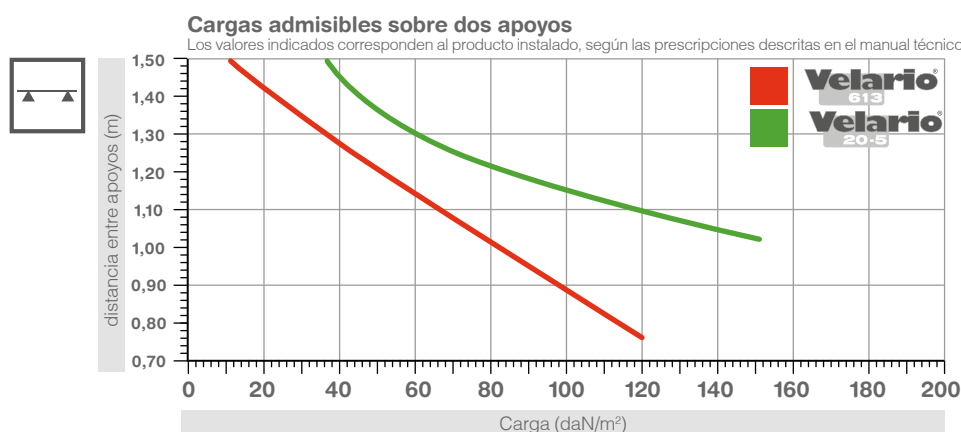


## DESCRIPCIÓN

Velario®613 e Velario®20-5, son dos sistemas modulares utilizados en la construcción civil e industrial para edificios nuevos y para intervenciones de restructuración y de mantenimiento.

Están compuestos por paneles de policarbonato alveolar con encastre "macho-hembra". Son ideales para todos los casos en que se necesite aislamiento térmico, rapidez y sencillez de colocación.

## RESISTENCIA A LA CARGA



## LA ELECCION DEL PERFIL

El esquema indicado, indica los valores de aislamiento térmico según el perfil indicado. La elección del sistema a emplear está en función de las luces entre apoyos y del valor de aislamiento requerido.

Para evitar la suciedad interior de los alvéolos, se aconseja pedir el policarbonato con los extremos encintados o termosoldados.

## ACCESORIOS

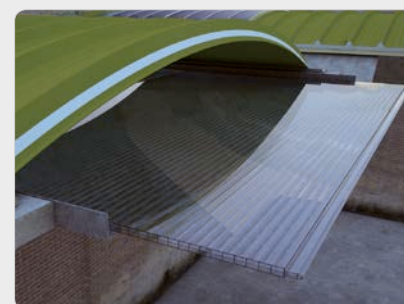
**cod. 4226 (Velario613)**  
Suplemento termosoldadura

**cod. 4073 (Velario613)**  
Cierre con cinta de aluminio

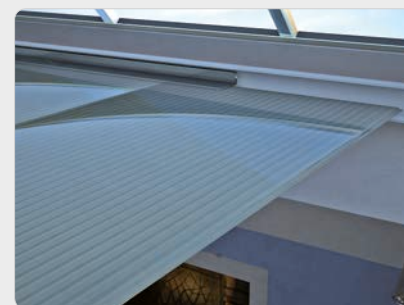
**(Velario20-5)**

Una elección en el suministro del producto:

- Cierre cinta de aluminio adhesivas
- Termosoldadura en los extremos



**VELARIO**  
Detalle Velario sobre cubierta metálica



**FALSOS TECHOS**  
Ejecución de falsos techos continuos transparentes, mediante encastre de los elementos

**arcoPlus®**  
613

**Sistema modular de policarbonato celular con protección U.V. para paramentos verticales**