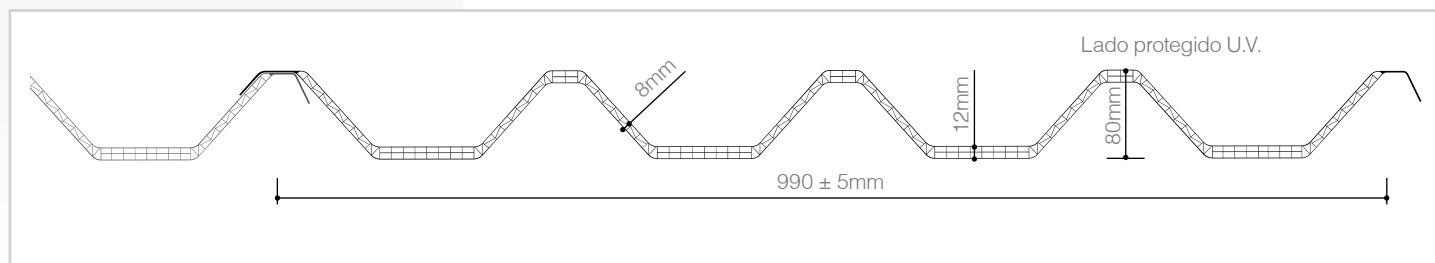


2.3 SISTEMA MODULARES CON SOLAPE

arcoPlus®
1000



DISEÑO DE PERFIL



Sistema modular grecado de policarbonato celular con protección U.V. para cerramientos y cubiertas translúcidas

ESTÁNDAR DE PRODUCCIÓN

Espesor	variable de 8÷12mm
Altura greca	80mm
Estructura	3 paredes
Ancho útil del módulo	990 ± 5mm
Colores disponibles	ver página 11

DESCRIPCIÓN

arcoPlus®1000 es un sistema modular grecado, compuesto por paneles de policarbonato alveolar coextruido de tres paredes, con espesor variable 8÷12mm, perfectamente solapable longitudinalmente que permite conseguir cubiertas continuas o lucernarios cumbre-canalón.

Longitud máxima útil 5.000mm

CARACTERÍSTICAS

Aislamiento térmico	2,7 W/m ² K
Aislamiento acústico	16 dB
Dilatación lineal	0,065mm/m°C
Temperatura de uso	-40°C +120 °C
Protección contra los rayos U.V.	Coextrusión
Reacción al fuego EN 13501-1	EuroClass B-s1,d0
Resistencia al choque accidental	1.200 Joule




TRATAMIENTOS ESPECIALES

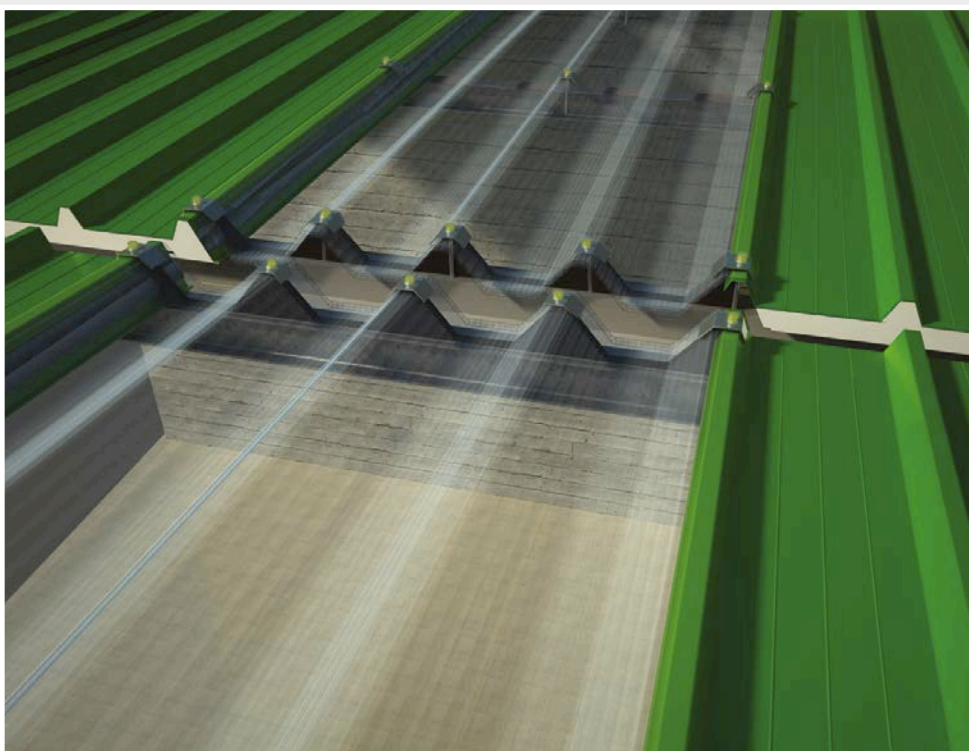
LOS PUNTOS PRINCIPALES

- ❖ Gran resistencia a la carga
- ❖ Solape longitudinal
- ❖ Solape transversal
- ❖ Termosoldadura de los paneles
- ❖ Transmisión de la luz
- ❖ Resistencia a los rayos U.V. y al granizo
- ❖ Aislamiento térmico

APLICACIÓN

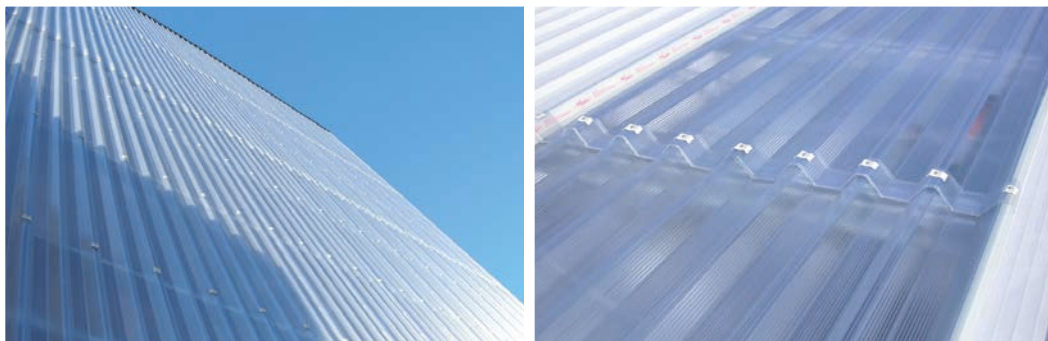
 Paramentos verticales

 Cubiertas



APLICACIÓN LUCERNARIO-PANEL

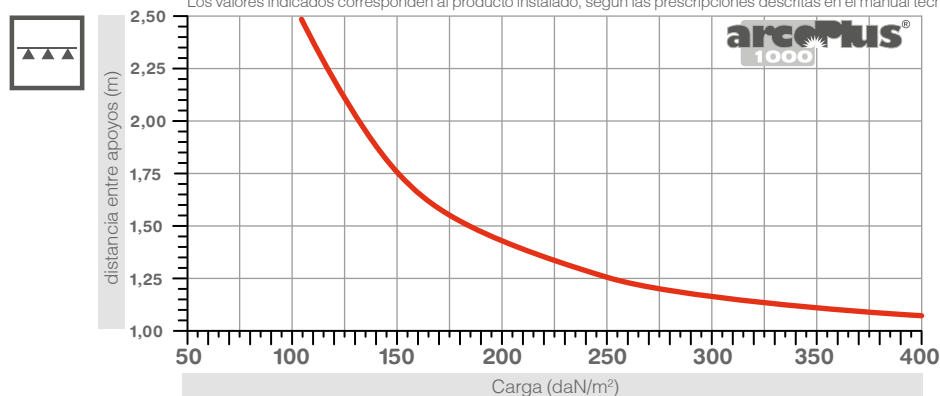
Realización de lucernario mediante solape lateral con paneles aislantes para cubierta. Detalle de canalón central



RESISTENCIA A LA CARGA SISTEMA PANEL INDIVIDUAL - LUCERNARIO

Cargas admisibles sobre mas apoyos

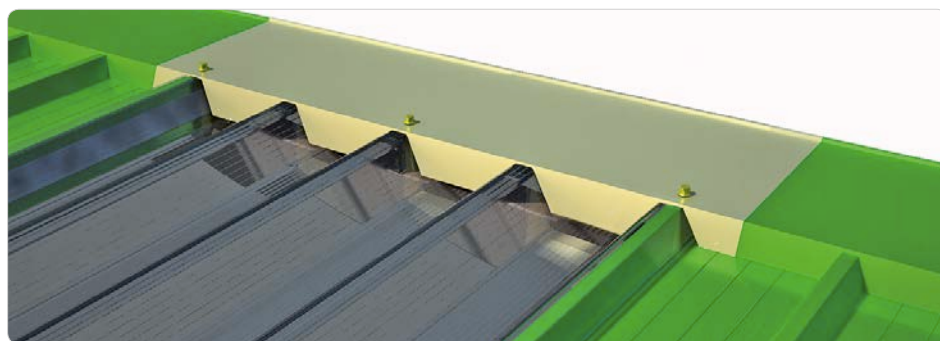
Los valores indicados corresponden al producto instalado, según las prescripciones descritas en el manual técnico



APLICACIÓN DE LUCERNARIO CUMBRERA-CANALON

Paneles con solape lateral con paneles metálicos grecados aislantes para cubierta. El diseño especial del perfil hace posible el perfecto solape del

sistema con todos los principales tipos de panel.
Pendiente mínima 5%.



REMATERIA DE CUMBRERA

Perfil de acabado de cumbrera de chapa de acero galvanizado previamente pintado, formado por dos semi-cumbreras



CANALON

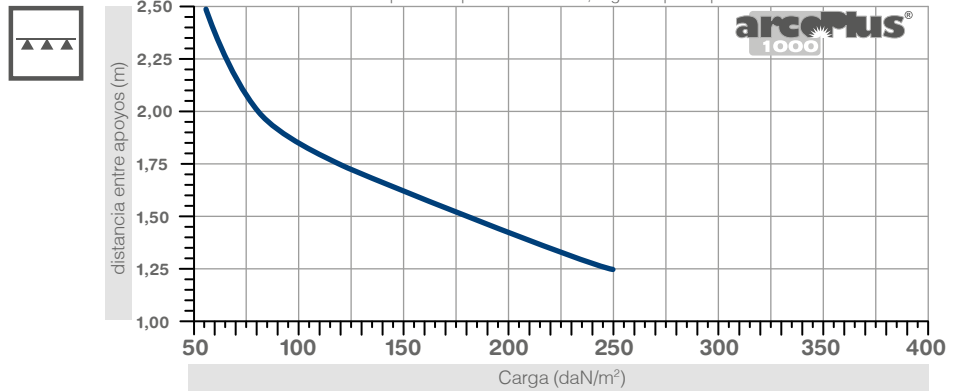
Detalle del solape lateral con paneles metálicos aislantes.
Fijación canalón



RESISTENCIA A LA CARGA SISTEMA CUBIERTA CONTINUA-PANEL MULTIPLE

Cargas admisibles sobre mas apoyos

Los valores indicados corresponden al producto instalado, según las prescripciones descritas en el manual técnico



■ APLICACIONES EN CUBIERTA CONTINUA

Realización de cubierta pared/continua, obtenida mediante solape lateral continua de los paneles de policarbonato.

En cubierta, pendiente mínima aconsejada 7%



CUBIERTA CONTINUA

Realización de cubierta continua traslúcida mediante solape de los paneles.
Pendiente mínima aconsejada 7%



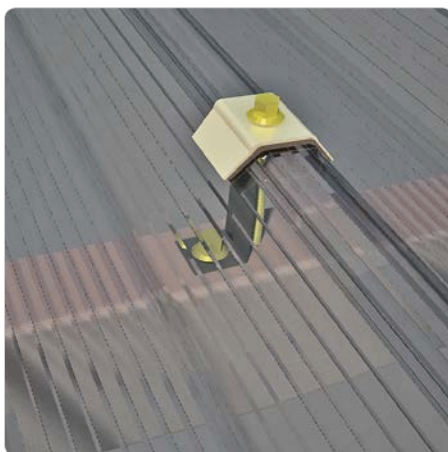
ACCESORIOS

arcoPlus®1000 es un sistema completo para la realización de cerramientos/cubiertas translúcidas, dotado de una serie de accesorios que lo hacen apropiado para cualquier tipo de instalación. El sistema prevé, además de grupos de fijación completos, una junta grecada macho-hembra, una junta plana para la estanqueidad en las zonas de solape, una serie de accesorios de acero como abrazaderas, y un perfil plegado a presión que se coloca como refuerzo, en el lado hembra del panel.

La ejecución de cubiertas continuas se obtiene mediante solape lateral continuo de los paneles.

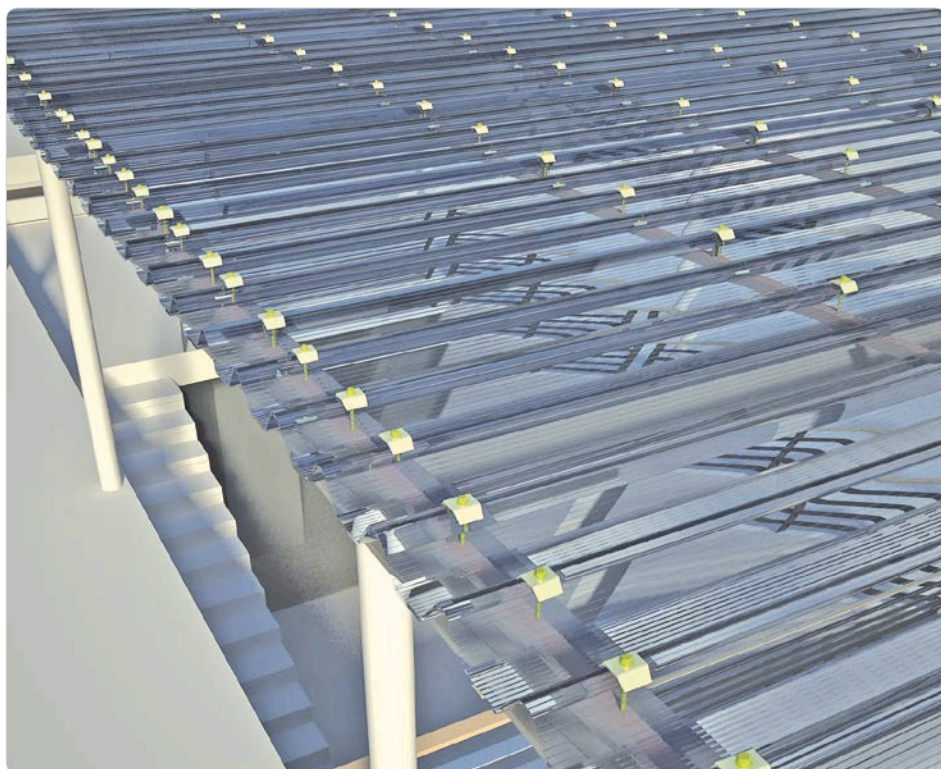
Una cumbre lisa que solapa los perfiles de cumbre adyacentes completa la serie de accesorios.

Los paneles se entregan de serie termosoldados en los extremos, para evitar que se ensucie el interior de las celdillas.



FIJACIÓN DE LA CUBIERTA

Mediante el uso de un sombrero de aluminio con junta Vipla de estanqueidad y tornillo autotaladrantes



ACCESORIOS



4234

Sombrero en AL con junta



4233

Tornillo con arandela Vipla 6,3x120



4229

Cierre de Hueco PE-LD machohembra



4250

Junta canalón PE-LD



4236

Distanciador



4235

Abrazadera de fijación



4232

Junta PE-LD 20x10



4231

Cumbre lisa (2 piezas)