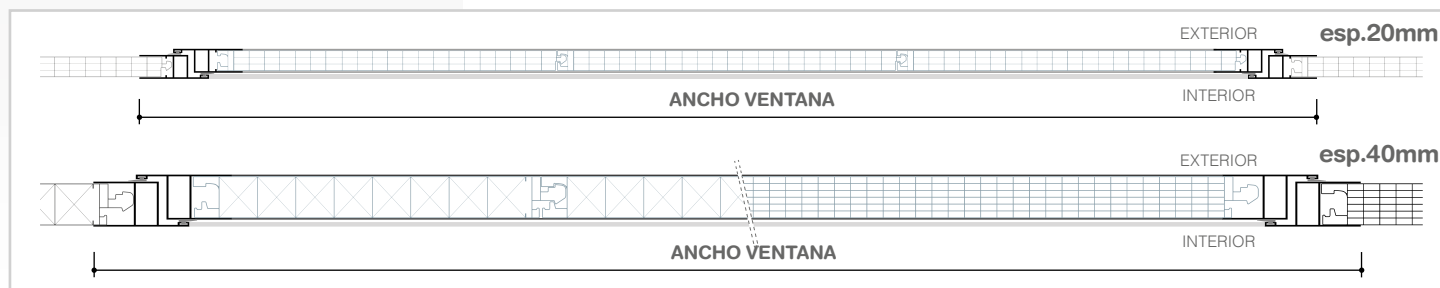


## 2.4 SISTEMAS PRACTICABLES

**arcoPlus®**  
sistemas Practicables



### DISEÑO



## Ventanas practicables de policarbonato con protección U.V. para la ventilación de los edificios

### DESCRIPCIÓN

Para la ventilación del inmueble, los sistemas practicables arcoPlus permiten colocar en el cerramiento ventanas practicables con sistema manual o de motor, formadas por bastidores de aluminio de las debidas dimensiones, que se alojan en el mismo perfil de base adaptado para la parte fija.

Los bastidores se entregan con bisagras de compás hasta un ancho de 4 placas. Para anchos superiores están previstas las bisagras externas. Las ventanas tienen juntas de estanqueidad.

### ESTÁNDAR DE PRODUCCIÓN

arcoPlus® 324	esp.20mm			
	ALTURA VENTANA		ANCHO VENTANA	
	3 paneles	4 paneles	5 paneles	6 paneles
	1.180	1.513	1.846	2.180
hasta 1.000mm	*	*	*	*
1.250mm	*	*	*	*
1.500mm	*	*	*	*
1.750mm	*	*	-	-

NOTA: Los sistemas practicables de 20mm de espesor y ancho superior a 1.513 mm (4 placas), se entregan con bisagras externas.

arcoPlus® 344x	arcoPlus® 347	esp.40mm			
		ALTURA VENTANA		ANCHO VENTANA	
		3 paneles	4 paneles	5 paneles	6 paneles
		1.250	1.580	1.915	2.250
hasta 1.000mm	*	*	*	*	*
1.250mm	*	*	*	*	*
1.500mm	*	*	*	*	*
1.750mm	*	*	-	-	-
2.000mm	*	*	-	-	-
2.250mm	*	*	-	-	-
2.500mm	*	*	-	-	-

arcoPlus® 547	CE	EN 14351 -1	esp.40mm		
			ALTURA VENTANA		ANCHO VENTANA
			2 paneles	3 paneles	4 paneles
			1.250	1.750	2.250
hasta 1.000mm	*	*	*	*	*
1.250mm	*	*	*	*	*
1.500mm	*	*	*	*	*
1.750mm	*	*	*	-	-
2.000mm	*	*	*	-	-
2.250mm	*	*	*	-	-
2.500mm	*	*	-	-	-

NOTA: Los sistemas practicables de 40mm de espesor con apertura manual se pueden entregar sólo con mando multifunción.

**CE** EN 14351 -1

### LOS PUNTOS PRINCIPALES

- ❖ Facilidad y economía de colocación
- ❖ Transmisión de la luz
- ❖ Resistencia a los rayos U.V. y al granizo
- ❖ Aislamiento térmico
- ❖ Gran resistencia a la carga

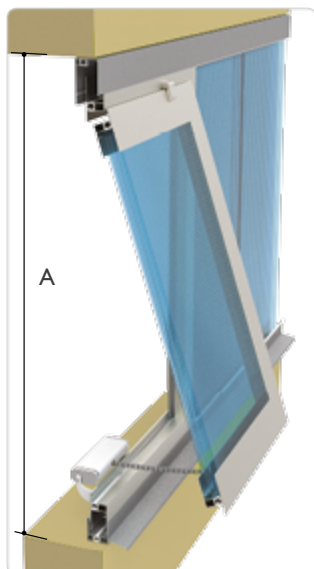
### APLICACIÓN

 Paramentos verticales practicables



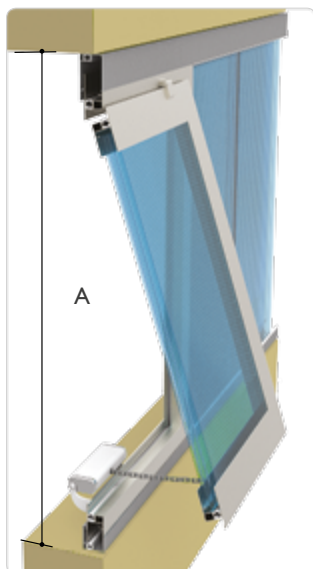


## DIMENSION VENTANAS



### CON VIERTEGUAS

H. ventana 20\*  
H. ventana 40 = A-50 mm  
H. ventana (TT) 40 = A-80 mm

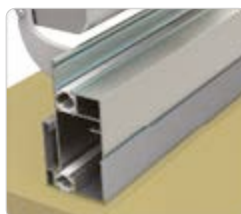


### SIN VIERTEGUAS

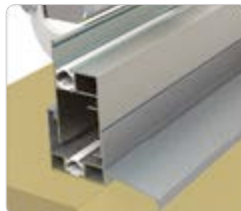
H. ventana 20\*  
H. ventana 40 = A-45 mm  
H. ventana (TT) 40 = A-70 mm



**PERFIL SUPERIOR**  
encastre marco



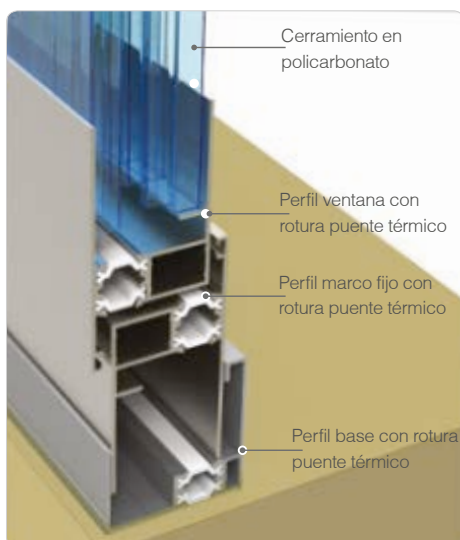
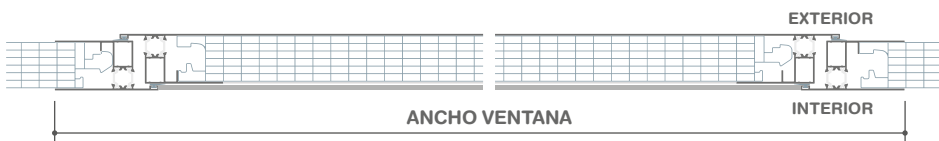
**SIN VIERTEGUAS**  
encastre en el perfil base



**CON VIERTEGUAS**  
encastre sobre el perfil base

## VENTANAS CON ROTURA PUNTE TERMICO

Con el fin de garantizar el máximo aislamiento térmico y la relación aire-iluminación, tenemos a disposición las ventanas arcoPlus® realizadas con perfiles de rotura de puente térmico.



Para una correcta instalación está previsto el cierre de las celdillas de los paneles de policarbonato con las correspondientes cintas adhesivas de aluminio microperforado, que permiten la ventilación interior de las celdillas de los paneles y evitan que se ensucie el interior.



**MOTOR ELÉCTRICO**  
nuevos motores con doble manilla para la apertura automática de las ventanas.

## ACCESORIOS



**4208**  
Motor a cadena con doble manilla con un punto de carrera



**4548**  
Motor a cadena con doble manilla con dos puntos de carrera



**4209**  
Manilla de mando manual



**4210**  
Mando manual multifunción



**4309**  
Bisagras externa para marco

\* Contactar con el Servicio Técnico

