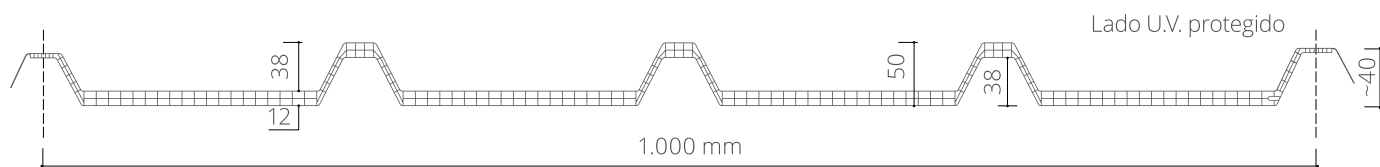


2.3 SISTEMA MODULAR CON SOLAPE



Sistema modular grecado de policarbonato celular con protección U.V. para cubiertas translúcidas

ESTÁNDAR DE PRODUCCIÓN

Espesor	12mm
Altura greca	38mm
Estructura	3 paredes
Ancho útil del módulo	1.000mm
Colores disponibles	Cristal y Opal

CARACTERÍSTICAS

Aislamiento térmico	2,5 W/m ² K
Dilatación lineal	0,065mm/m°C
Temperatura de uso	-40°C +120 °C
Protección contra los rayos U.V.	Coextrusión
Reacción al fuego EN 13501-1	EuroClass B-s1,d0

DESCRIPCIÓN

Sistema modular constituido por paneles grecados solapables para cubierta continua translúcida y lucernarios cumbrera-canalón. Paneles de policarbonato alveolar U.V. protegidos mediante coextrusión teniendo una altura de 40mm, un ancho util de 1.000mm y una sección característica de 5 grecas, 3 paredes con un espesor de 12mm (8mm en relación con las superficies inclinadas de las grecas) para una transmitancia térmica $U=2,5 \text{ W/m}^2\text{K}$. Paneles fabricados con extremos sellados mediante termosoldadura.



TRATAMIENTOS ESPECIALES

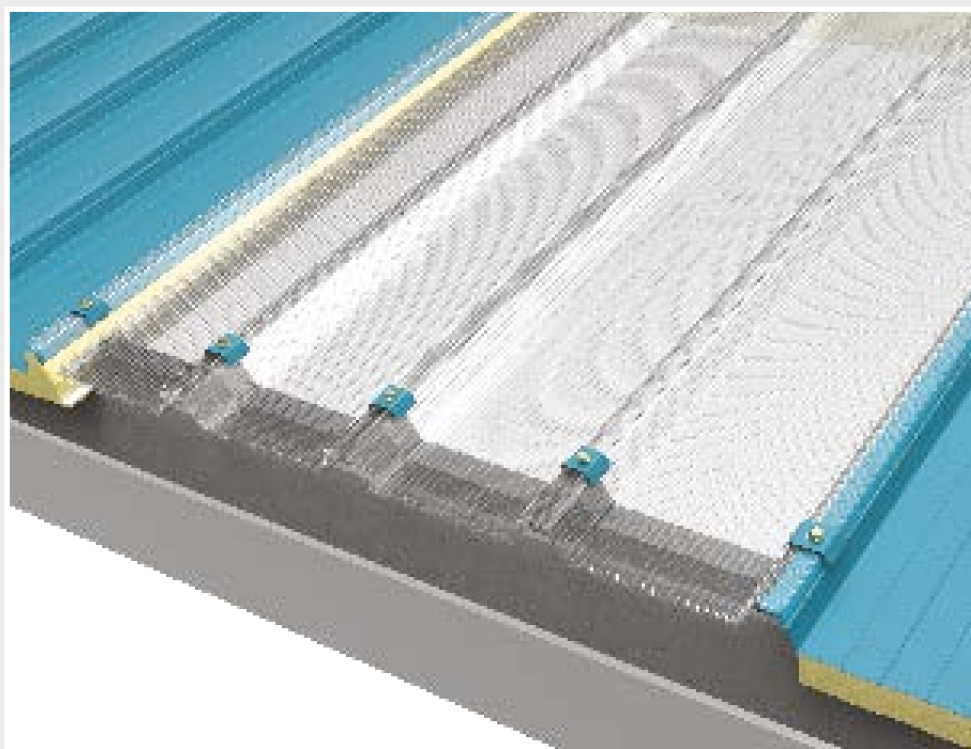
LOS PUNTOS PRINCIPALES

- ❖ Facilidad y economía de colocación
- ❖ Transmisión de la luz
- ❖ Resistencia a los rayos U.V. y al granizo
- ❖ Transmisión de la luz
- ❖ Compatible con Alutech Dach y con Isolpack Delta5

APLICACIÓN



Cubiertas y lucernarios





DESCRIPCIÓN

El sistema arcoPlus®Greca5 permite la realización de cubiertas continuas translúcidas y lucernarios cumbre-canalón en solape con paneles grecados para cubiertas. Teniendo en cuenta las dilataciones térmicas lineales del policarbonato y para evitar eventuales fisuras

con respecto a los tornillos de fijación, se aconseja una longitud máxima útil de 5.000mm; para longitudes superiores, el diseño especial del perfil permite a los paneles que solapen perfectamente entre ellos y así realizar solapes en coincidencia con las correas.

■ APLICACIÓN DE LUCERNARIO CUMBRERA CANALÓN

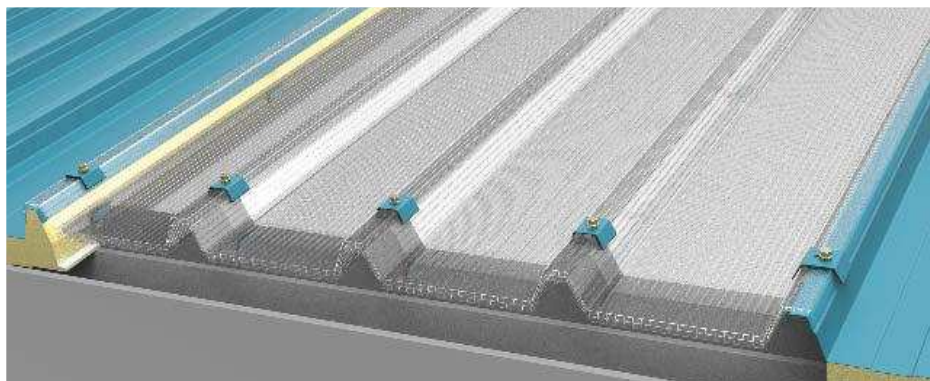
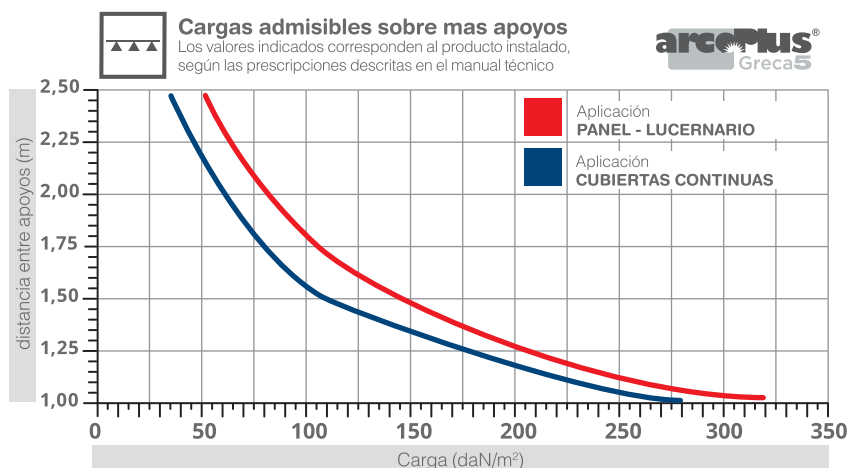
Lucernario obtenido mediante el solape lateral con todos los tipos de chapas grecadas y paneles aislantes para cubiertas.

■ APLICACIÓN DE CUBIERTA CONTINUA

Realización de cubierta continua mediante solape lateral continuo de los paneles.

Pendiente mínima aconsejada 7%.

RESISTENCIA A LA CARGA



GESTIÓN DE LA LUZ

El sistema arcoPlus®Greca5 permite la realización de cubiertas continuas translúcidas y lucernarios cumbre-canalón en solape con paneles grecados para cubiertas.

TERMOSELLADURA

Los paneles se pueden fabricar termosoldados en los extremos para evitar la suciedad en el interior de los alvéolos.

ACCESORIOS

arcoPlus®Greca5 es un sistema completo para la realización de cubiertas translúcidas, dotado de una serie de accesorios que le permite adaptarse a cualquier tipo de instalación. El sistema prevé, además de grupos de fijación completos, una junta grecada.



4445
Sombbrero



4432
Tornillo fijación



4403
Juego canalón



4444
Guarnición plana



4231
Cumbrea lisa en acero lacado blanco gris (2 piezas)

NOTA:

Para una correcta instalación, es aconsejable perforar previamente los paneles con un orificio teniendo un diámetro de por lo menos 3 mm más ancho que el diámetro del tornillo para compensar la expansión térmica